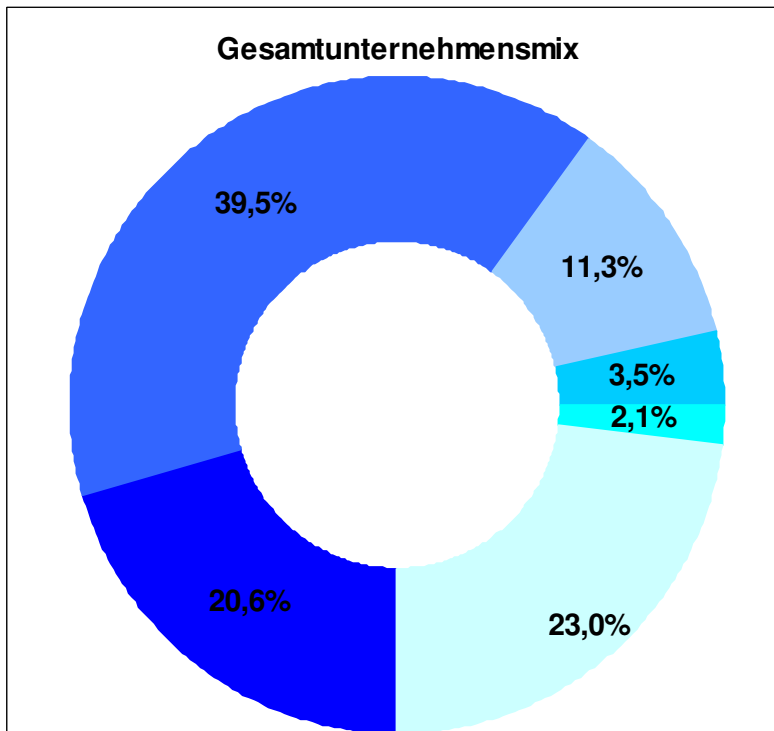


Individuelle Kennzeichnung der ecoSWITCH AG für die Stromlieferungen 2010

Stromkennzeichnung gemäß § 42 EnWG vom 7. Juli 2005 geändert 2011

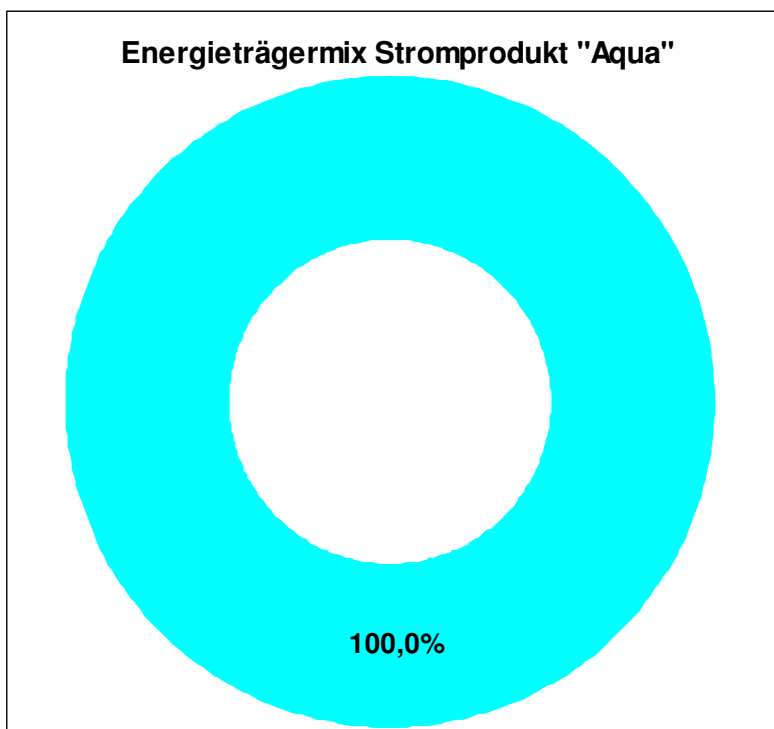
Angaben auf Basis vorläufiger Daten für das Jahr 2010



- Kernkraft
- Kohle
- Erdgas
- Sonstige Fossile
- Sonstige Erneuerbare
- Erneuerbare gefördert nach dem EEG

CO₂-Emissionen:
488,7 g/kWh

Radioaktiver Abfall:
0,0006



- Kernkraft
- Kohle
- Erdgas
- Sonstige Fossile
- Sonstige Erneuerbare
- Erneuerbare gefördert nach dem EEG

CO₂-Emissionen:
0,0 g/kWh

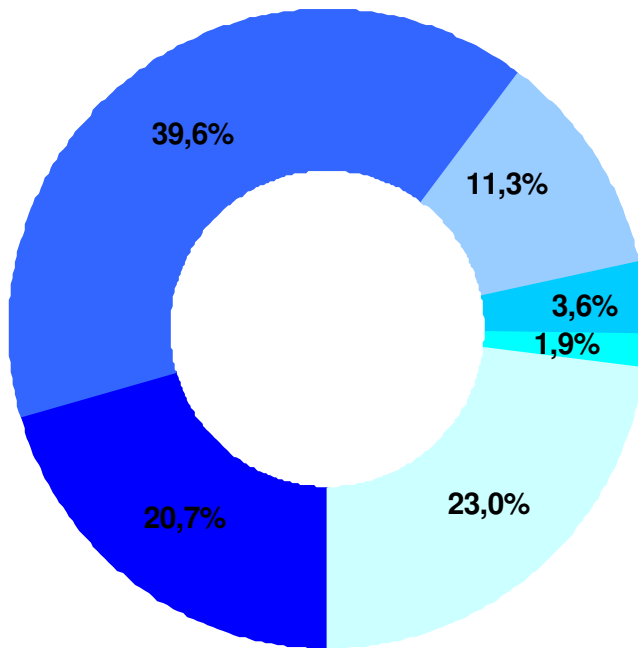
Radioaktiver Abfall:
0,0 g/kWh

Individuelle Kennzeichnung der ecoSWITCH AG für die Stromlieferungen 2010

Stromkennzeichnung gemäß § 42 EnWG vom 7. Juli 2005 geändert 2011

Angaben auf Basis vorläufiger Daten für das Jahr 2010

Residualmix exkl. Stromprodukt "Aqua"

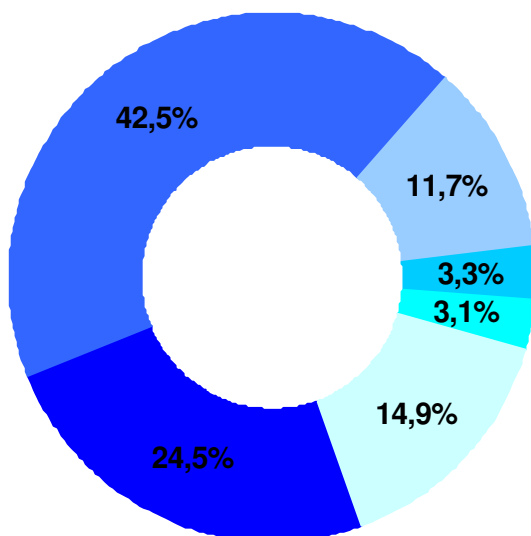


- Kernkraft
- Kohle
- Erdgas
- Sonstige Fossile
- Sonstige Erneuerbare
- Erneuerbare gefördert nach dem EEG

CO₂-Emissionen:
490,1 g/kWh

Radioaktiver Abfall:
0,0006 g/kWh

**Zum Vgl. Energieträgermix BRD nach
Nettostromerzeugung der allg.
Stromversorgung zzgl. Einspeisung
privater Betreiber 2010 (Quelle: BDEW 06.10.11)**



- Kernkraft
- Kohle
- Erdgas
- Sonstige Fossile
- Sonstige Erneuerbare
- Erneuerbare gefördert nach dem EEG

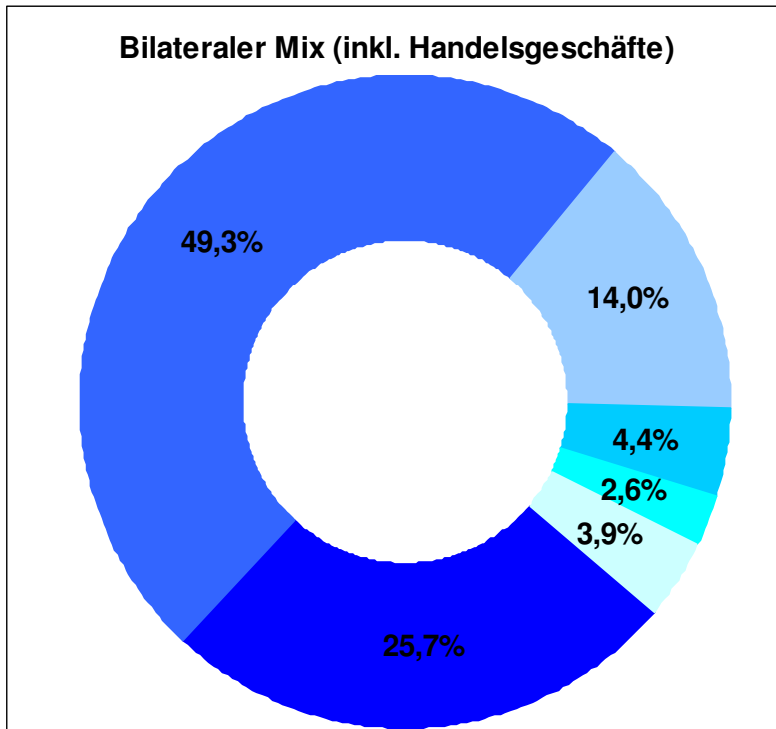
CO₂-Emissionen:
609,6 g/kWh

Radioaktiver Abfall:
0,0007 g/kWh

Individuelle Kennzeichnung der ecoSWITCH AG für die Stromlieferungen 2010

Stromkennzeichnung gemäß § 42 EnWG vom 7. Juli 2005 geändert 2011

Angaben auf Basis vorläufiger Daten für das Jahr 2010



- Kernkraft
- Kohle
- Erdgas
- Sonstige Fossile
- Sonstige Erneuerbare
- Erneuerbare gefördert nach dem EEG

CO₂-Emissionen:
494 g/kWh

Radioaktiver Abfall:
0,0007 g/kWh